

2022

Carta dei Servizi

CENTRO SERVIZI E FORMAZIONE
MONTEDOMINI



CENTRO SERVIZI E FORMAZIONE MONTEDOMINI

FORMARE PER MIGLIORARE LA QUALITÀ DELLA VITA



SOMMARIO

	Pagina
Chi siamo	3
Dove siamo	4
La nostra mission ed i nostri valori	5-6
Organizzazione	6
I nostri clienti	7
Formazione	8
Formazione a mercato	9
Formazione in house	10
Scuola Alta Formazione Montedomini	11
Il miglioramento continuo è la nostra promozione	12
Standard di qualità	14
Tirocini	15
Locations per eventi	16
Le nostre locations e standard di qualità	17-18
Locali de "Il Fuligno"	18
Locali di "Montedomini"	23
Il percorso storico culturale	25
Alla scoperta dei tesori nascosti di Montedomini	26
Reclami e suggerimenti	27
Informazioni sulla Carta dei Servizi	28

Testi, grafica e foto a cura di: Staff Centro Servizi per la Formazione Montedomini
Data revisione: 20/04/2022

CHI SIAMO

Il Centro Servizi e Formazione Montedomini, presente a Firenze da dieci anni, è uno dei servizi offerti dall'ASP Firenze Montedomini – Azienda Pubblica Fiorentina. Coniuga formazione, ricerca e valorizzazione delle risorse umane con l'obiettivo del miglioramento continuo.

L'attività del CSF Montedomini si svolge in due sedi di proprietà dell'Azienda, entrambe dotate di attrezzature per didattica e convegnistica:

- “Il Fuligno” in Via Faenza, 48 a due passi dalla stazione centrale di Santa Maria Novella
- “Montedomini” in Via de' Malcontenti, 6 alle spalle di Piazza Santa Croce.

Le attività si sviluppano in:

- progettazione ed organizzazione di corsi, eventi e seminari per l'aggiornamento professionale e qualificazione in ambito socio sanitario, educativo, riabilitativo e sicurezza;
- progettazione ed organizzazione di laboratori e cicli di incontri formativi con la Scuola Alta Formazione, rivolti a figure con responsabilità direttive ed operative in aziende, organizzazioni e enti pubblici;
- gestione di locali attrezzati, proponendo pacchetti dall'organizzazione all'accoglienza, presso le due sedi per corsi, convegni, seminari, mostre, spettacoli, ecc;
- fruizione delle due sedi anche per visite guidate alla scoperta di un patrimonio storico culturale di alto interesse sociale

Il CSF Montedomini può contare su:

- docenti di lunga esperienza nella materia trattata e con una riconosciuta e comprovata capacità professionale;
- aule attrezzate per lezioni frontali;
- Residenze Sanitarie Assistite e Centri Diurni di diretto controllo, presso i quali programmare stages e tirocini per gli studenti dei nostri corsi;
- presenza costante di valutatori esperti nelle competenze e conoscenze, iscritti all'Albo della Regione Toscana;
- ampia rete relazionale con soggetti pubblici e privati.

DOVE SIAMO

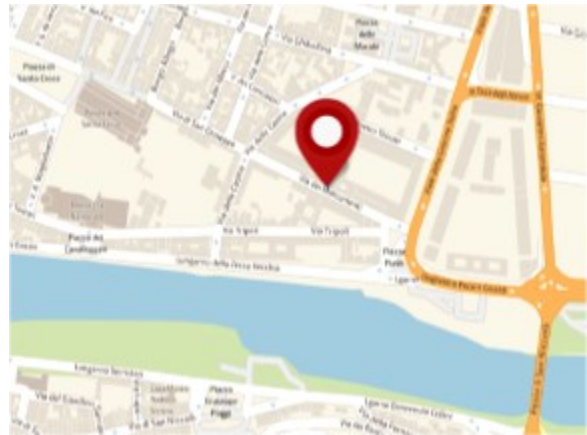
CSF Montedomini
Via de' Malcontenti, 6 – Firenze
Telefono | 055 23391
@ | csfilfuligno@montedomini.net

CSF “Il Fuligno”
Via Faenza, 48 – Firenze
Telefono | 055 210232 – 055 2658273
@ | csfilfuligno@montedomini.net



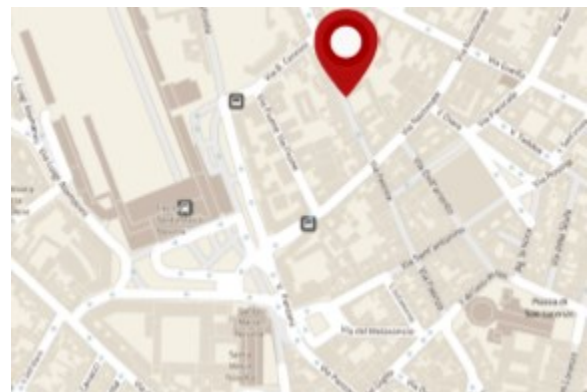
COME ARRIVARE A MONTEDOMINI:

- In treno: scendere alla stazione di Campo di Marte. Da lì, proseguire a piedi in direzione Santa Croce (15 minuti).
- Dalla stazione di Firenze SMN, a piedi, sempre in direzione Santa Croce e Viale Giovine Italia.
- In autobus: linee 8, 12, 13, 14, 23, 31. Per orari e percorsi www.ataf.net
- In auto: Autostrada A1, uscita Firenze Sud, viadotto direzione centro. Al semaforo, girare a sinistra, direzione Centro. Percorrere tutti i Lungarni fino a Viale Amendola. Da lì, girare a sinistra al primo semaforo, direzione Viale Giovine Italia.
- Parcheggi: i parcheggi a pagamento nelle vicinanze sono Piazza Piave, Sant'Ambrogio, Piazza Beccaria



COME ARRIVARE AL CSF "IL FULIGNO":

- In treno: scendere alla stazione di Firenze SMN. Dalla stazione proseguire a piedi in direzione Piazza Adua, via Cennini e via Faenza (5 min.)
- In autobus: linee 1, 6, 12, 13, 14, 17, 23, 57, linea T1. Per orari e percorsi www.ataf.net
- In tramvia: la stazione Valfonda - S.M. Novella dista 300 metri da "Il Fuligno"
- In auto: Autostrada A1, da Milano uscita Firenze Nord, da Roma uscita Firenze Sud, in entrambi i casi seguire le indicazioni per Stazione SMN
- Parcheggi: i parcheggi a pagamento nelle vicinanze sono Santa Maria Novella, Fortezza Fiera, parcheggio Stazione Binario 16.





CSF Montedomini garantisce un servizio di portineria h24 e di segreteria con i seguenti orari:

Ufficio	Giorni di apertura	Orario di apertura	Telefono/fax	e-mail
Segreteria	Dal lunedì al venerdì	9:00 - 13:00 14:00-16:00	055 210232 055 2670615 055 2339452	agenziaformativa@montedomini.net
Ufficio Relazioni col pubblico	Dal lunedì al venerdì	9:00 - 13:00 14:00-16:00	055 2339414	ufficiourp@montedomini.net
Fax			055 7469068 055 7469698	

LA NOSTRA MISSION

FORMARE PER MIGLIORARE LA QUALITÀ DELLA VITA

Forte del suo passato educativo e della vocazione assistenziale, Montedomini svolge attività di formazione superiore con prevalente riferimento all'area socio/assistenziale, sanitaria e manageriale. La lunga esperienza nel settore e la radicata presenza sul territorio fiorentino sono i punti di forza su cui si costruiscono le proposte didattiche.

TUTELARE E VALORIZZARE IL PROPRIO PATRIMONIO STORICO CULTURALE

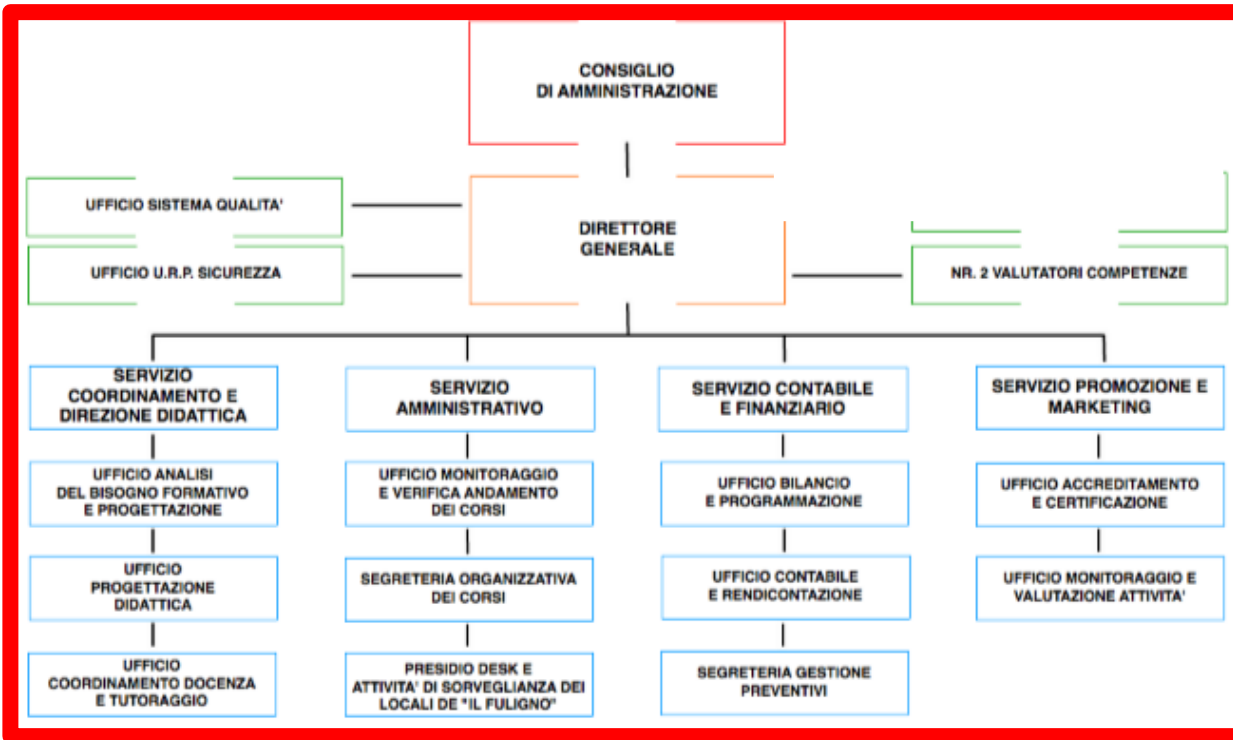
L'offerta a terzi di un servizio di organizzazione, accoglienza e fruizione degli spazi si svolge presso entrambe le sedi operative de "Il Fuligno" e "Montedomini", patrimonio di alto pregio artistico e culturale valorizzato dall'azienda attraverso attività formativa, convegnistica ed espositiva.

L'azienda considera il patrimonio istituzionale un valore non solo dell'Ente ma di tutta la cittadinanza, pertanto si impegna a garantirne la visita con percorsi didattici organizzati e guidati.

I NOSTRI VALORI



ORGANIZZAZIONE



I NOSTRI CLIENTI

AZIENDE

Tanti servizi su misura per la tua azienda: corsi di formazione finanziati con fondi interprofessionali, formazione aziendale e manageriale a catalogo. ricchissima offerta formativa e docenti qualificati: questi gli elementi che, dal 2003, hanno permesso al CSF Montedomini di soddisfare le esigenze formative di svariate aziende italiane e di migliaia di allievi che hanno partecipato a percorsi formativi innovativi e personalizzati.

7

PROFESSIONISTI

La Scuola Alta Formazione organizza corsi, laboratori ed eventi formativi per la formazione tecnica e continua di dirigenti, responsabili, consulenti del lavoro e management del settore socio-sanitario.

L'evoluzione delle normative e l'innovazione di mercati e tecnologie richiedono competenze sempre più specialistiche e propensione all'aggiornamento continuo. La Scuola Alta Formazione Montedomini è in grado di soddisfare il bisogno di formazione continua dei top manager e dei professionisti che operano nelle varie aree giuridiche, tecniche, qualità e rischio clinico del settore socio-sanitario. I punti di forza che distinguono le proposte della SAF Montedomini per l'alta formazione e la formazione continua dei professionisti sono:

- Docenti eccellenti selezionati tra i più validi professionisti;
- Didattica all'avanguardia: coaching, outdoor training, corsi in aule accoglienti e funzionali;
- Ottimo rapporto qualità-prezzo

PRIVATI

Corsi di formazione professionale in tutti i campi: vasta scelta a catalogo di percorsi per la crescita personale e professionale.

Centro Servizi e Formazione Montedomini eroga corsi di formazione a pagamento per privati. Migliaia di corsisti, grazie ai nostri corsi, hanno ottenuto grandi risultati e si sono riqualificati nel mondo del lavoro.



FORMAZIONE



FORMAZIONE A MERCATO

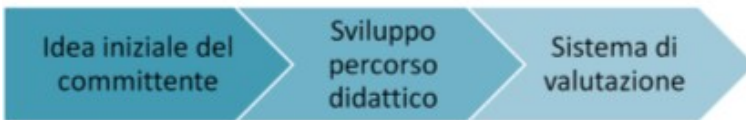
Il Centro Servizi e Formazione Montedomini progetta, organizza ed eroga corsi di formazione, seminari, workshop, approfondimenti in ambito della formazione continua.

DESTINATARI & REQUISITI RICHIESTI	<p>Per:</p> <ul style="list-style-type: none">• Tutti i cittadini italiani, comunitari e stranieri occupati, disoccupati, in cerca di prima occupazione.• Operatori di tutte le discipline e professioni.• Compimento del 18° anno di età alla data di avvio del percorso formativo.• Per gli stranieri: buona conoscenza della lingua italiana.
COME ISCRIVERSI	<p>Presentando apposita domanda scaricabile dal sito: www.montedomini.net/agenzia-formativa-CSF-Montedomini ritirabile presso la Portineria.</p> <p>Le modalità di selezione sono indicate nel materiale informativo dei singoli corsi.</p>
INFORMAZIONI	<p>ASP Firenze Montedomini si avvale di una portineria aperta h 24 p la quale sono in distribuzione le locandine e le informazioni neces Ulteriori informazioni sul sito: www.montedomini.net/agenzia-formativa-CSF-Montedomini/. Il depliant o altro materiale informativo viene pubblicizzato presso Centri per l'Impiego di Firenze, presso gli sportelli immigrati e tra newsletter periodica.</p>



FORMAZIONE IN HOUSE

Nel caso della formazione in house l'ufficio progettazione del CSF Montedomini lavora su un'idea iniziale del committente, dalla quale sviluppa il percorso didattico ed il sistema di valutazione.



Il processo di progettazione comprende:

- indagine del bisogno formativo rispetto all'idea di base del committente per valutarne o l'interesse del mercato o il livello di necessità interno all'azienda;
- individuazione del target dell'utenza ed i requisiti d'ingresso necessari, relativo battage pubblicitario;
- stesura del progetto formativo con individuazione della tipologia d'intervento, obiettivi d'apprendimento, criteri e modalità di selezione, individuazione del profilo delle figure di responsabilità: direttore scientifico e direttore di progetto;
- progettazione del sistema di valutazione dalla stesura delle prove, la logistica necessaria, criteri di valutazione e indicatori di risultato;
- elaborazione del piano didattico con i moduli divisi per area di apprendimento e materia trattata, con indicazione del profilo dei singoli docenti necessari.

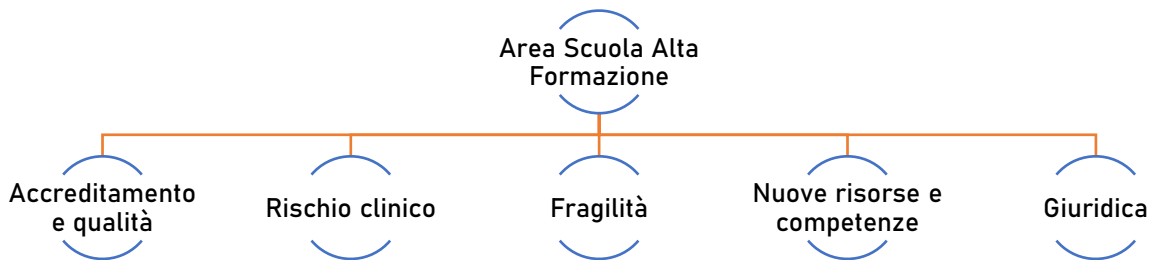


SCUOLA ALTA FORMAZIONE

La Scuola Alta Formazione Montedomini intende costruire un luogo dove sviluppare conoscenza e pensiero sulle nuove competenze necessarie per gestire, in termini moderni ed innovativi, i servizi della persona.

La Scuola propone con continuità eventi formativi ad alto livello e contenuto per favorire il consolidarsi di un sapere diffuso nelle organizzazioni e negli Enti che programmano e realizzano le politiche e i servizi del welfare regionale e territoriale.

La Scuola Alta Formazione si rivolge a chi nelle Organizzazioni, negli Enti Pubblici e privati ha la responsabilità direttive ed operative nei processi di programmazione, gestione, organizzazione, acquisto, monitoraggio e sviluppo dei servizi sociali e socio-sanitari.



IL MIGLIORAMENTO CONTINUO È LA NOSTRA PROMOZIONE

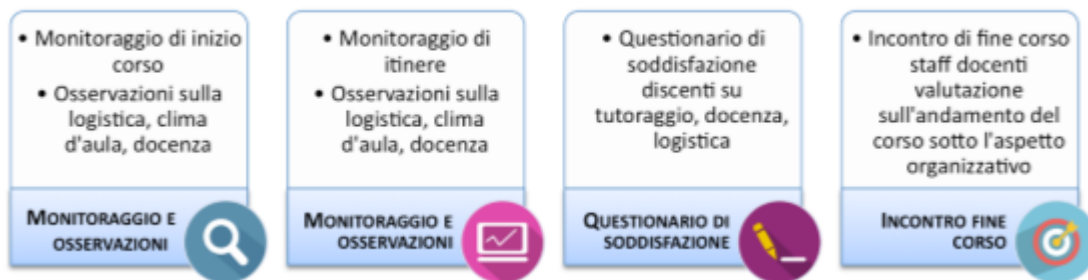
VALUTAZIONE EX ANTE

Composizione Aula

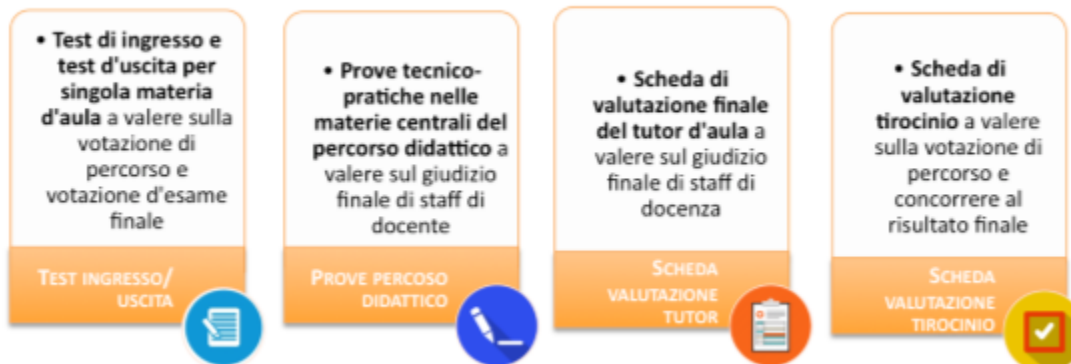


VALUTAZIONE IN ITINERE

Valutazione di performance | Docenza e organizzazione



Valutazione di performance | Allievi



VALUTAZIONE FINALE

Valutazione di performance | Docenza e organizzazione



Valutazione di performance | Allievi



VALUTAZIONE EX POST

Valutazione di rendimento



STANDARD DI QUALITA' GANTITI

PRINCIPI	STRUMENTI	IMPEGNI
- Accessibilità all'informazione	- Sito internet - Pagina Facebook - Materiale informativo/divulgativo	- Aggiornamento costante e pubblicazione sul sito www.montedomini.net e pagina Facebook
- Adeguatezza dei docenti	- Curriculum vitae - Scheda monitoraggio dei docenti - Albo docenti - Questionario soddisfazione corsisti	- Aggiornamento annuale della scheda monitoraggio docente. Standard previsto: valutazione positiva sopra i 12 punti su 18 - Aggiornamento Albo Annuale - Valutazione complessiva positiva di almeno il 70% dei corsisti. Standard previsto: livello buono in una scala che prevede: insufficiente/sufficiente/buono/ottimo
- Soddisfazione dei partecipanti ai corsi	- Questionario di gradimento corsisti	- Valutazione complessiva positiva di almeno il 60% dei corsisti formati. Standard previsto: livello alto in una scala che prevede per niente/poco/sufficiente/alto/ottimo
- Trasparenza delle procedure	- Processi strutturati e certificati	- Mantenimento certificazione Sistemi di Qualità - Mantenimento accreditamento Regionale

Il Centro Servizi e Formazione Montedomini, osserva e rispetta gli standard di qualità di efficienza progettuale, livello di abbandono e livello di successo formativo previsti dalla deliberazione G.R. n. 968 del 17/12/2007.

Sul sito del CSF Montedomini (www.montedomini.net) sono disponibili i dati relativi alla docenza ed all'organizzazione.

FATTORI DI QUALITÀ	INDICATORI	STANDARD REGIONALI
- Livello di efficienza progettuale	- Rapporto tra l'importo complessivo rendicontato e revisionato e l'importo complessivo approvato per la media di tutte le attività finanziate con risorse pubbliche.	=/> 0,85
- Livello di abbandono	- Rapporto tra il numero di partecipanti che hanno concluso il percorso formativo ed il numero dei partecipanti risultanti all'avvio dell'attività.	=/> 0,70
- Livello di successo formativo	- Rapporto tra il numero di partecipanti che hanno concluso positivamente il percorso ed il numero dei partecipanti risultanti all'avvio dell'attività.	=/> 0,70

TIROCINI

Il Centro Servizi e Formazione Montedomini attiva e gestisce tirocini, attraverso inserimenti in aziende che operano nel contesto dei servizi sociali e socio-sanitari.

Lo stage è preceduto dalla stipula di un “progetto di stage” che individua, per ciascun allievo, le finalità di apprendimento, i risultati attesi, i contesti d’esercizio, le attività e mansioni degli stagisti.

L’obiettivo è quello di attribuire valenza pratica alle lezioni svolte in aula attraverso il contatto con la realtà dell’assistenza diretta e di cura nei contesti comunitari e/o familiari.

Il percorso di stage, in residenza, è seguito dal tutor dell’Agenzia e da un tutor individuato dall’Azienda ospitante, con il quale viene condiviso il piano d’intervento. In caso di stage in famiglia, il tutor dell’Agenzia effettua una visita di conoscenza all’assistito, in occasione della presentazione dell’allievo e, a fine stage, viene somministrato un questionario di andamento e gradimento dello stage all’utente e/o al familiare di riferimento.

ASP Firenze Montedomini accoglie tirocini universitari, dei corsi di laurea in Medicina e Scienze Infermieristiche.



LOCATIONS per EVENTI



LE NOSTRE LOCATIONS

Entrambi le sedi si trovano all'interno di antichi complessi, ricchi di storia e importanti testimonianze del passato, ristrutturati e resi funzionali alla pubblica fruizione ed alla moderna attività didattica e congressuale.

Pur mantenendo lo stile e l'atmosfera del passato, sono state predisposte attrezzature multimediali adatte alle moderne esigenze di comunicazione. Gli ambienti esterni e gli spazi verdi di cui Montedomini ed "Il Fuligno" sono dotati, si rivelano un complemento essenziale la perfetta riuscita delle iniziative ospitate, fornendo l'ambiente ideale per catering all'aperto, eventi open-air, pause per coffee break o semplice relax. Nei loggiati è possibile allestire espositori, corners pubblicitari e molto altro.

Entrambe le sedi sono accessibili dal piano stradale e buona parte dei locali ha l'accesso per disabili, così come servizi igienici attrezzati.

DESTINATARI

L'offerta si rivolge ad enti pubblici e soggetti privati, per corsi di formazione, riunioni, meeting di medie dimensioni a livello regionale o nazionale; associazioni, scuole ed istituti per i propri corsi di formazione; artisti interessati a presentare e esporre i propri lavori; per tutte quelle aziende che sono alla ricerca di un luogo particolare, centrale e facilmente raggiungibile dalla stazione di Santa Maria Novella e dalla Fortezza da Basso o vicino ai luoghi più famosi della città come Piazza Santa Croce, Duomo e Palazzo Vecchio.

INFORMAZIONI

Per ricevere preventivi ed effettuare prenotazioni:

- Contattare lo 055 210232 - 055 2658273
- Inviare un'email all'indirizzo: csfilfuligno@montedomini.net Compilare il form "Richiesta preventivo" sul sito www.montedomini.net > CSF Montedomini al seguente indirizzo: <http://www.montedomini.net/it/csf/richiesta-preventivo/>

La procedura prevede l'invio di un preventivo, accettato il quale, viene spedito al cliente un modulo di richiesta ufficiale ed il regolamento sull'uso degli spazi. La fruizione dei locali è subordinata alla sottoscrizione, per accettazione, del regolamento di cessione in uso. Il pagamento, tramite bonifico o contanti all'ufficio cassa dell'ASP, avviene, dopo l'utilizzo delle sale, entro trenta giorni dal ricevimento della fattura.



STANDARDI DI QUALITÀ

PRINCIPI	STRUMENTI	IMPEGNI
- Miglioramento continuo	- Questionario di soddisfazione del committente - Analisi dei suggerimenti del cliente	- Mantenere il livello di soddisfazione su "Ottimo" - Utilizzare segnalazioni e suggerimenti dei committenti per adeguare e migliorare costantemente il servizio
- Adeguatezza degli ambienti	- Attrezzature monitorate - Locali sorvegliati e mantenuti efficienti - Disponibilità di personale tecnico ed hostess	- Manutenzione costante degli ambienti - Garanzia della sicurezza

LOCALI DE "IL FULIGNO"

Via Faenza, 48

SALA

ATTREZZATURE DISPONIBILI DIMENSIONI E CAPIENZA



SALA BLU

Attrezzature:

- Computer
- Connessione Internet WIFI
- Videoproiettore
- Impianto audio (2 microfoni + 1 wireless)
- Accesso disabili

Dimensioni e capienza:

- Capienza: 99 persone (sedute a platea)
- Superficie: 165 m²



CHIESA



Attrezzature:

- Computer
- Connessione Internet WIFI
- Videoproiettore
- Impianto audio (1 microfono + 1 wireless)
- Accesso disabili

Dimensioni e capienza:

- Capienza: 80 persone (sedute a platea)
- Superficie: 162 m²

19

SALA GIGLIO



Attrezzature:

- Computer
- Connessione Internet WIFI
- Videoproiettore
- Impianto audio (1 microfono + 1 wireless)
- Lavagna fogli mobili
- Accesso disabili

Dimensioni e capienza:

- Capienza: 60 persone (sedute a platea)
30 persone (disposte a ferro di cavallo)
- Superficie: 98 m²



SALA LOGGIA



Attrezzature:

- Computer
- Connessione Internet WIFI
- Videoproiettore
- Impianto audio (1 microfono + 1 wireless)
- Lavagna fogli mobili
- Aria condizionata

20

Dimensioni e capienza:

- Capienza: 60 persone (sedute a platea),
50 persone (sedute con
banchi)
- Superficie: 95 m²

SALA ARMONIA



Attrezzature:

- Computer
- Connessione Internet WIFI
- Videoproiettore
- Lavagna fogli mobili

Dimensioni e capienza:

- Capienza: 30 persone (sedute a platea)
 - Superficie: 65 m²



SALA CAPITOLO

Attrezzature:

- Computer
- Connessione Internet WIFI
- Videoproiettore
- Impianto audio (1 microfono + 1 wireless)
- Lavagna fogli mobili

Dimensioni e capienza:

- Capienza: 40 persone (sedute a platea)
- Superficie: 65 m²

21



SALA VESCOVO

Attrezzature:

- Computer
- Connessione Internet WIFI
- Videoproiettore
- Lavagna fogli mobili

Dimensioni e capienza:

- Capienza: 20 persone (sedute a platea)
12 persone (sedute con banchi)
- Superficie: 32 m²



SALA PRESIDENTE



Attrezzature:

- Computer
- Connessione Internet WIFI
- Videoproiettore
- Lavagna fogli mobili

Dimensioni e capienza:

- Capienza: 15 persone (sedute a platea)
- Superficie: 30 m²

22

DESK FOYER - LOGGIATO



Attrezzature:

- Computer
- Connessione Internet WIFI
- Spazi a disposizione per banco registrazione
- Allestimento catering
- Coffee corner
- Postazioni promozionali

Dimensioni:

Superficie: 66 m²



LOCALI DI MONTEDOMINI

Via de' Malcontenti, 6

SALA DELL' AFFRESCO



Attrezzature:

- Computer
- Videoproiettore
- Lavagna fogli mobili
- Coffee Corner

Dimensioni e capienza:

- Capienza: 99 persone (sedute a platea)
35 persone (disposte a ferro di cavallo)
- Superficie: 335 m²

23



SALETTA CONFERENZE

Attrezzature:

- Computer
- Videoproiettore
- Coffee corner
- Lavagna a fogli mobili
- Accesso disabili

Dimensioni e capienza:

- Capienza: 15 persone (sedute a platea)
- Superficie: 45 m²



CHIESA DI SAN FERDINANDO



Attrezzature:

- Microfono
- Accesso disabili
- Organo
- Coffee Corner

Dimensioni e capienza:

- Capienza: 99 persone (sedute a platea)
- Superficie: 335 m²

Solo per concerti

24

GUARDAROBA STORICO



Attrezzature:

- Computer
- Videoproiettore
- Coffee corner
- Lavagna a fogli mobili
- Accesso disabili

Dimensioni e capienza:

- Capienza: 80 persone
- Superficie: 335 m²



IL PERCORSO STORICO CULTURALE

Gli ex conventi di Montedomini e del Fuligno, sono istituzioni plurisecolari custodi di un patrimonio artistico di grande suggestione, con sale affrescate e ambienti riportati allo splendore di un tempo. Il loro utilizzo odierno come locations prestigiose e tecnologicamente attrezzate per ospitare le attività del Centro Servizi e Formazione di Montedomini non manca di regalare ad ogni evento una atmosfera particolare e di grande fascino. Per questo, è stata studiata la possibilità di abbinare al programma congressuale o didattico, un percorso di interesse storico e culturale all'interno di entrambi gli antichi complessi.

A Montedomini, su prenotazione, vengono effettuate visite guidate all'interno dei locali che ospitarono i due conventi di Monticelli e Montedomini e poi la "Pia Casa del Lavoro": dalla Chiesa di San Ferdinando, a quella sconsacrata di Monticelli, all'antico refettorio poi Guardaroba storico, il Giardino d'inverno, la sala con il grande affresco di Galileo Chini e il loggiato con le lapidi che ricordano i benefattori.



Al Fuligno, su richiesta, si può seguire un affascinante percorso, attraverso la storia, alla scoperta di un grande luogo, da sempre al femminile, oasi di spiritualità nel centro della città, arricchito, nei secoli, da affreschi e mirabili opere d'arte, che oggi si presenta agli occhi dei visitatori in tutto il suo antico splendore. L'itinerario si snoda dalla sala della Beata Angiolina, la sala del Capitolo, attraverso la Chiesa, i piani superiori, con la sala dell'Annunciazione, la sala Vescovo, il Foyer, la Sala Blu, fino al chiostro cinquecentesco ed al bel giardino all'italiana. Davvero suggestivi sono gli arredi, giunti fino ai giorni nostri e raccolti in una mostra che spazia dagli oggetti religiosi a quelli educativi.



Particolare attenzione è riservata agli affreschi di Bicci di Lorenzo, all'epoca della committenza, artista molto conosciuto, esponente della bottega di famiglia di artisti-artigiani, un esempio che ben rappresenta il reale panorama del mestiere artistico a Firenze fra Tre e Quattrocento.

Le monache del Fuligno chiesero di rappresentare figure esemplari in riferimento a San Francesco: al piano terra, Santa Margherita e Sant'Onofrio accanto alla Natività; Santa

Chiara nella Crocifissione della Sala del Capitolo; San Francesco di Paola (opera seicentesca di Ulisse Ciocchi) vicino all'affresco dell'Annunciazione. La visita può continuare, nei giorni di apertura, presso l'attiguo Museo del Cenacolo del Fuligno, dove, nell'antico refettorio di rappresentanza del convento, si possono ammirare il magnifico affresco del Perugino, il cinquecentesco crocifisso ligneo di Benedetto da Maiano e numerose mirabili opere pittoriche del Quattro, Cinque e Seicento

ALLA SCOPERTA DEI TESORI NASCOSTI DI MONTEDOMINI

Su prenotazione è possibile organizzare visite guidate e percorsi d'arte sia all'Educatorio "Il Fuligno" che a Montedomini Sede.

Con le iniziative, saranno attivate delle raccolte fondi finalizzate al recupero e al restauro dei beni artistico culturali di Montedomini.

I fondi raccolti con le visite guidate finanzieranno il progetto "Adotta un'opera d'arte" della Fondazione Montedomini Onlus.



Per informazioni e aggiornamenti visitare www.montedomini.net.
e <http://fondazionemontedomini.com/portfolio-item/adotta-unopera-darte/>

RECLAMI E SUGGERIMENTI

I reclami ed i suggerimenti segnalati dai destinatari dei nostri servizi rappresentano validi indicatori della percezione della qualità del nostro lavoro.

Ogni reclamo o segnalazione sarà preso in esame per ricercarne le motivazioni e darne una soluzione in vista di un miglioramento continuo, sia dell'organizzazione che dei servizi ed assicurare il mantenimento degli standard di qualità dichiarati.

Modalità di comunicazione:

- per posta ordinaria al Responsabile Ufficio Relazioni con il Pubblico (Via de' Malcontenti, 6 - Firenze)
- via fax al numero 055 7469068
- tramite posta elettronica all'indirizzo:
agenziaformativa@montedomini.net oppure
ufficiourp@montedomini.net
- a mano: presso la sede del CSF "Il Fuligno" (in Via Faenza, 48) nell'apposita cassetta ubicata al desk
- a mano: presso la sede di CSF Montedomini (in Via de' Malcontenti, 6) nell'apposita cassetta ubicata presso la portineria.



Segnalazioni e reclami avvengono nel più ampio rispetto della privacy.

È inoltre possibile scaricare dal sito o ritirare presso la portineria e/o segreteria il relativo modulo.

Per maggiori informazioni visitare la seguente pagina: <http://www.montedomini.net/it/urp/>

INFORMAZIONI SULLA CARTA DEI SERVIZI

Cos'è la Carta dei Servizi – La Carta dei Servizi è un impegno che il Centro Servizi e Formazione Montedomini si assume nei confronti dell'utente/cliente e del personale a vario titolo coinvolto nelle attività di formazione.

Un documento di comunicazione, con il quale si vuole rendere trasparente il rapporto con gli utenti, incoraggiandone e promuovendone la partecipazione. Non costituisce un punto di arrivo, bensì l'inizio di un percorso rivolto al miglioramento continuo, grazie al dialogo aperto con gli utenti in un quadro di impegni chiari e di reali opportunità offerte.

I principi ispiratori – La Carta dei Servizi si ispira alla direttiva della Presidenza del Consiglio dei Ministri ed alla Legge 273/1995. CSF Montedomini, con la redazione della Carta, vuole definire le garanzie di qualità del servizio offerto, anche al fine di rafforzare il rapporto di fiducia con l'utenza.

Validità della Carta dei Servizi – La carta è valida dal momento della sua approvazione. E' revisionata ogni anno e, comunque, secondo necessità.

Modalità di diffusione della Carta dei Servizi – La presente carta viene diffusa, a cura del CSF Montedomini, mediante una o più delle seguenti modalità:

- Pubblicazione in formato pdf sul sito del CSF Montedomini: www.montedomini.net
- Affissione all'Albo dell'A.S.P. Firenze Montedomini
- Consegna al personale docente e tecnico dei corsi
- Consegna, su richiesta, di una copia agli allievi iscritti
- Messa in visione all'utenza presso la portineria delle due sedi, la Segreteria e l'ufficio URP.